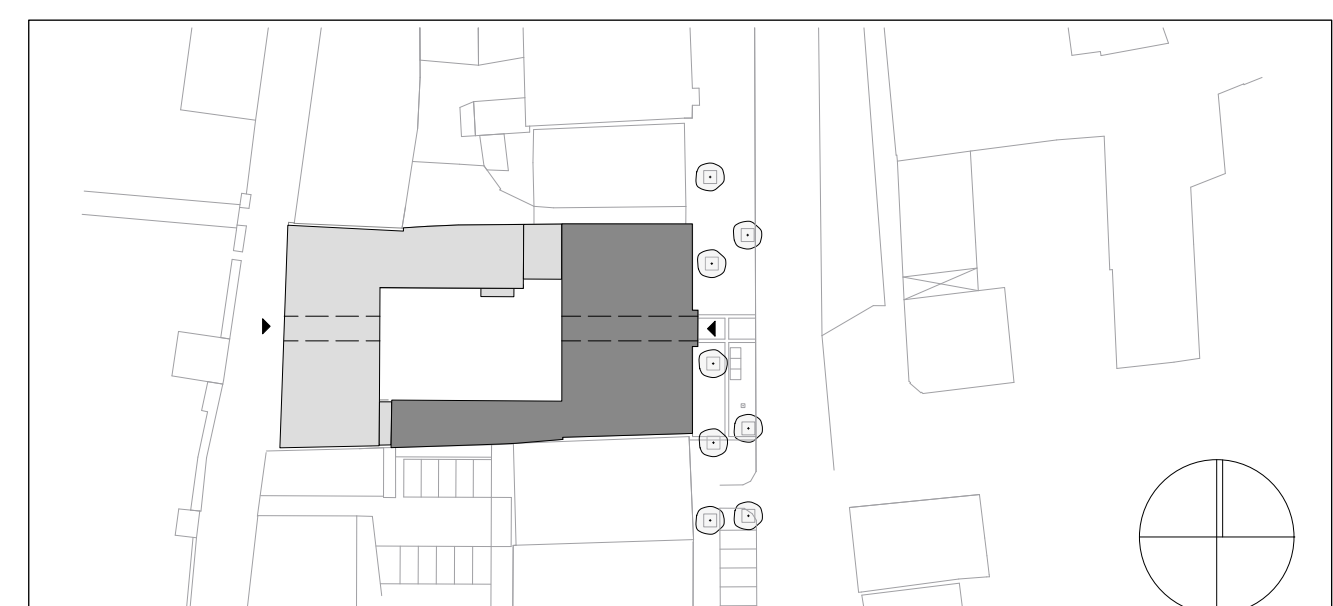




Alle Betonkanten mit Fuge, Ansichtsbreite 13mm, falls nicht in den Detailplänen anders beschrieben.
Die Türhölzen sind bezogen auf OK Festigkeitsboden der höheren Raumkote bis UK Rohstruz.
Die Masse sind verantwortlich zu prüfen bzw. am Bau zu nehmen. Für die Richtigkeit und Einhaltung der Masse haften der Unternehmer. Dieser siehe VOB B 3.4.3 und 4.3, Plan- und Maßdifferenzen müssen vor der Ausführung mit den zuständ. Planern geklärt werden.
Dieser Plan ist nur in Verbindung mit den im Plan angegebenen Detailplänen vollständig.
Alle Tragenden Bauteile nach statischer Berechnung.
Auslassungen, Schlitzte und Durchbrüche siehe Werk-, Detail- und Schallpläne.
Auf das Urheberrecht und das Urheberrechtsgesetz wird hingewiesen.
Änderungen dürfen nur mit Genehmigung des Architekten vorgenommen werden.

[illegible]

| | | |
|---------------------------------------|---------|-------|
| PLANINHALT | PLANNR. | INDEX |
| Schnitt 6-6, 9-9, 12-12 Neubau | 52.011 | b |



| | |
|-------------|--|
| BAUVORHABEN | Altes Landratsamt Erding - Umbau und Erweiterung |
| PLANINHALT | |
| BAUHERR | |
| ARCHITEKT | |
| BAULEITUNG | |
| STATIK | |
| ELT-PLANUNG | |
| HLS-PLANUNG | |

| | | | | |
|-----------------|---|-----------------|---------|-------|
| M= | 1:50 | FREIGABEVERMERK | PLANNR. | INDEX |
| DAT | 09.09.25 | | | |
| GEZ. | ja | | | |
| BLATTG. DIN A 0 | HÖHE ÜNN: ±0.00 = 462.69m ÜNN (DHHN 12) | | | |
| Freigabe | | | 52.011 | b |